



Regione del Veneto - Azienda ULSS 20
Dipartimento delle Dipendenze

In collaborazione con



PRESIDENZA DEL CONSIGLIO DEI MINISTRI
Ministro per la Cooperazione Internazionale e l'Integrazione
Dipartimento Politiche Antidroga



Comune
di Verona

Educare alla salute

Scuola e famiglia per la prevenzione dell'uso di droghe e dell'abuso di alcol

Venerdì 12 aprile 2013 - Ore 14.30

Palazzo della Gran Guardia, Sala Convegni - Verona



Organizzatore



Regione del Veneto - Azienda ULSS 20
Dipartimento delle Dipendenze

In collaborazione con



PRESIDENZA DEL CONSIGLIO DEI MINISTRI
Ministro per la Cooperazione Internazionale e l'Integrazione
Dipartimento Politiche Antidroga



**Comune
di Verona**

Patrocini



MIUR - UFFICIO SCOLASTICO REGIONALE PER IL VENETO
DIREZIONE GENERALE
UFFICIO XII - UFFICIO SCOLASTICO DI VERONA

Obiettivo dell'evento

L'evento ha lo scopo di:

- promuovere la salute dei giovani attraverso la realizzazione di interventi per la prevenzione dell'uso di sostanze stupefacenti e dell'abuso alcolico nelle scuole
- promuovere l'attività il riconoscimento e l'identificazione, negli studenti, di stati di vulnerabilità predittivi di un aumentato rischio di uso di sostanze
- presentare l'attività dei Centri di Informazione e Consulenza (C.I.C.) attivati dal Dipartimento delle Dipendenze ULSS 20 di Verona
- introdurre il concetto di corresponsabilità educativa tra scuola, genitori e servizi pubblici

L'uso di sostanze stupefacenti e l'abuso di alcol sono comportamenti ad alto rischio per la salute fisica e mentale delle persone, soprattutto dei più giovani, poiché le loro strutture cerebrali sono ancora in fase di maturazione ed estremamente sensibili agli stimoli chimici che possono ricevere.

Per alcuni, tale uso può svilupparsi in una dipendenza con gravi conseguenze per se stesso, per la sua famiglia e per la società. Risulta importante, quindi, promuovere una vera e propria cultura della salute in grado di coinvolgere in prima persona i genitori e gli insegnanti che svolgono un ruolo essenziale nell'educazione dei giovani.



Relatori e moderatori



Don Antonio Mazzi
*Presidente della
Fondazione Exodus Onlus*



Serpelloni Giovanni *Capo
Dipartimento Politiche
Antidroga, Presidenza del
Consiglio dei Ministri*



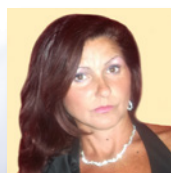
Gomma Maurizio
*Responsabile Dipartimento delle
Dipendenze, Azienda ULSS 20
Verona*



Guadagnini Giuliana
*Psicologa, Coordinamento
operativo Centri di Informazione
e Consulenza*



Carazzolo Luciano
*Dirigente Scolastico e coordinatore
Collegio Presidi Verona*



Annalisa Tiberio
*Responsabile Ufficio Interventi
Educativi, Ufficio Scolastico
Provinciale di Verona*

Programma

14.00 – 14.30	Registrazione dei partecipanti
14.30 – 14.45	Saluti delle autorità <ul style="list-style-type: none">• Serpelloni Giovanni - Capo Dipartimento Politiche Antidroga, Presidenza del Consiglio dei Ministri• Tosi Flavio – Sindaco Comune di Verona• Bonavina Maria Giuseppina – Direttore Generale Azienda ULSS 20• Pontara Giovanni - Dirigente Ufficio Scolastico Provinciale di Verona
14.45	Avvio tavola rotonda. Moderatore: Annalisa Tiberio
14.45 – 15.10	Educazione, salute e adolescenti: dalla famiglia alla scuola - Don Antonio Mazzi
15.10 – 15.30	La diagnosi precoce dell'uso di sostanze nei minori: l'esperienza internazionale e le linee di indirizzo nazionali DPA-MIUR - Serpelloni Giovanni
15.30 – 15.50	L'attività dei CIC: un modello per la prevenzione precoce, il supporto alle famiglie e l'integrazione con i servizi del territorio - Gomma Maurizio
15.50 – 16.10	L'ascolto nella scuola attraverso i C.I.C.: il modello concreto - Guadagnini Giuliana
16.10 – 16.30	La corresponsabilità educativa tra scuola, genitori e servizi pubblici - Carazzolo Luciano
16.30 – 17.30	Discussione e conclusioni
17.30	Chiusura lavori

Come raggiungerci

Dalla Stazione Verona Porta Nuova

In autobus

Linea n. 83 dal marciapiede F nel piazzale antistante la stazione.

A piedi

Procedere verso Piazzale 25 Aprile. Svoltare a destra per rimanere su Piazzale 25 Aprile. Continuare su Viale G. Cardinale. Continuare su Piazzale 25 Aprile. Svoltare leggermente a sinistra e imboccare Piazzale Porta Nuova. Svoltare leggermente a sinistra per rimanere su Piazzale Porta Nuova. Continuare su Corso Porta Nuova. Continuare su Piazza Brà. Svoltare a destra per rimanere su Piazza Brà.

Dall'Autostrada Venezia-Milano A4

In auto

Prendere l'uscita "Verona Sud". Una volta fuori dall'autostrada, imboccare il sottopassaggio, sulla sinistra, per

Viale delle Nazioni. Continuare su Viale del Lavoro. Continuare su Viale del Piave. Continuare su Corso Porta Nuova. Svoltare a destra e imboccare Piazza Brà.

Dall'Aeroporto Valerio Catullo

All'uscita dall'aeroporto è disponibile il servizio navetta ATV "Verona Stazione Porta Nuova - Aeroporto Catullo", attivo tutti i giorni con una corsa ogni 20 minuti dalle 5.40 alle 23.10, al costo di € 4,50. In 15 minuti collega l'Aeroporto con la stazione ferroviaria.

Parcheggio € 2,00/h

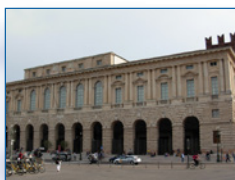
Parcheggio "Cittadella"
Piazza Cittadella

Parcheggio "Arena"
Via Bentegodi, 8 - Verona

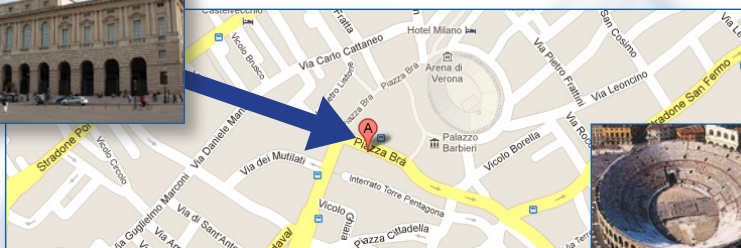
RADIO TAXI VERONA

Invia un SMS al
340 3210021

Telefona al
045 532666



Auditorium - Palazzo della Gran Guardia
Piazza Brà - 37121 Verona



Arena di Verona



<http://diagnosiprecoce.dronet.org/>

Introduzione: uso di sostanze e rischi per la salute

L'uso di sostanze stupefacenti e l'abuso di alcol sono comportamenti ad alto rischio per la salute fisica e mentale delle persone, soprattutto dei più giovani, in quanto ancora in piena maturazione cerebrale. Per alcuni, tale uso può diventare una dipendenza con gravi conseguenze per se stesso, per la sua famiglia e per la società. La tossicodipendenza è una malattia anche se prevenibile, curabile e guaribile, se diagnosticata precocemente. Pertanto, è indispensabile evitare l'uso di qualsiasi sostanza psicoattiva, prevenire l'instaurarsi di una dipendenza ed individuare il più precocemente possibile i comportamenti a rischio di uso di sostanze stupefacenti e/o di abuso alcolico.



La diagnosi precoce

L'individuazione precoce di un comportamento a rischio per la salute o di una malattia offre maggiori possibilità di cura. Inoltre permette di attuare interventi più efficaci per affrontarla e di assicurare un'immediata riduzione dei rischi per la salute legati all'uso di droghe e una migliore qualità di vita alla persona e alla sua famiglia. Ciò vale per tutti i problemi, conseguiti all'uso di droghe, sia di natura mentale, fisica che sociale e legale. Attualmente, purtroppo, trascorrono dai 6 agli 8 anni prima che un adolescente che fa uso di sostanze stupefacenti e/o abuso di alcol venga in contatto con il servizio sanitario per iniziare le cure appropriate. Purtroppo, ad oggi, circa il 50% delle persone tossicodipendenti non è ancora in trattamento presso i centri di cura.

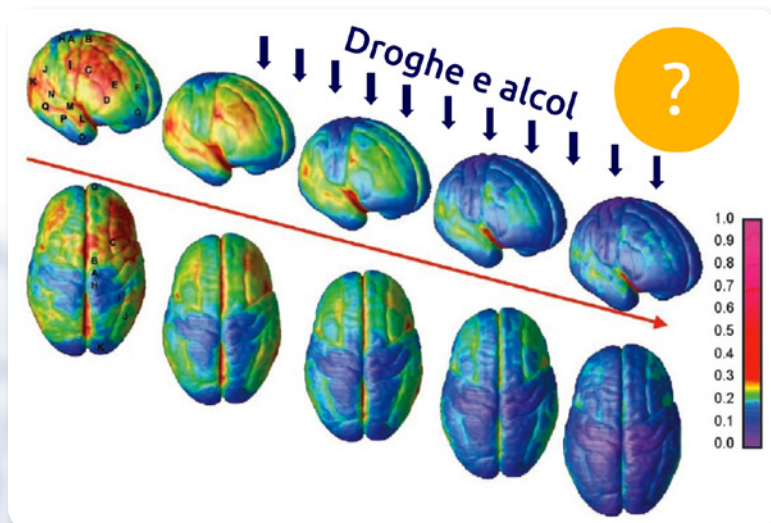
Le principali conseguenze dell'uso di sostanze

Il periodo fuori da un idoneo trattamento genera un rischio molto alto per la salute oltre che per lo sviluppo di una dipendenza da sostanze, malattia questa tendente alla cronicizzazione. Le principali conseguenze che l'uso di droghe e la dipendenza comportano per gli adolescenti sono:

- Alterazione della normale maturazione cerebrale
- Diminuzione del quoziente intellettuale
- Rischio di infezioni droga-correlate e morte per overdose
- Diminuzione delle performance psico-fisiche
- Problemi legali (sospensione della patente, ecc)

È quindi fondamentale adottare interventi per una più precoce identificazione del problema e poter fermare la progressione dell'uso di sostanze verso la dipendenza. Questo si può ottenere attivando quanto prima il contatto con i Dipartimenti delle Dipendenze del territorio, anche con le persone che usano droghe occasionalmente.

Maturazione cerebrale: l'immagine rappresenta l'evoluzione del volume di sostanza grigia nelle diverse parti della corteccia cerebrale, dai 5 ai 20 anni. I colori più scuri corrispondono alle aree che maturano nel corso degli anni. Fonte: Gogtay, Giedd et al.; 2004



Segreteria organizzativa



Regione del Veneto - Azienda ULSS 20
Dipartimento delle Dipendenze

Via Germania, 20

37136 - Verona

Tel. 045 8076206

E-mail: diagnosiprecoce@dronet.org

Siti web istituzionali



www.politicheantidroga.it



dronet.org



www.dpascientificcommunity.it



www.drogaews.it



www.italianjournalonaddiction.it



www.drogaedu.org



neuroscienzedipendenze.it



drugfreedu.org



drogainbreve.dronet.org



www.droganografie.it



diagnosisprecoce.dronet.org



www.drogaprevenzione.it



<http://cannabis.dronet.org>



<http://cocaina.dronet.org>



<http://alcol.dronet.org>



www.drugsonstreet.it



Regione del Veneto - Azienda ULSS 20
Dipartimento delle Dipendenze

In collaborazione con



PRESIDENZA DEL CONSIGLIO DEI MINISTRI
Ministro per la Cooperazione Internazionale e l'Integrazione
Dipartimento Politiche Antidroga



**Comune
di Verona**

